

Montážny návod pre vyvažovacie kovanie

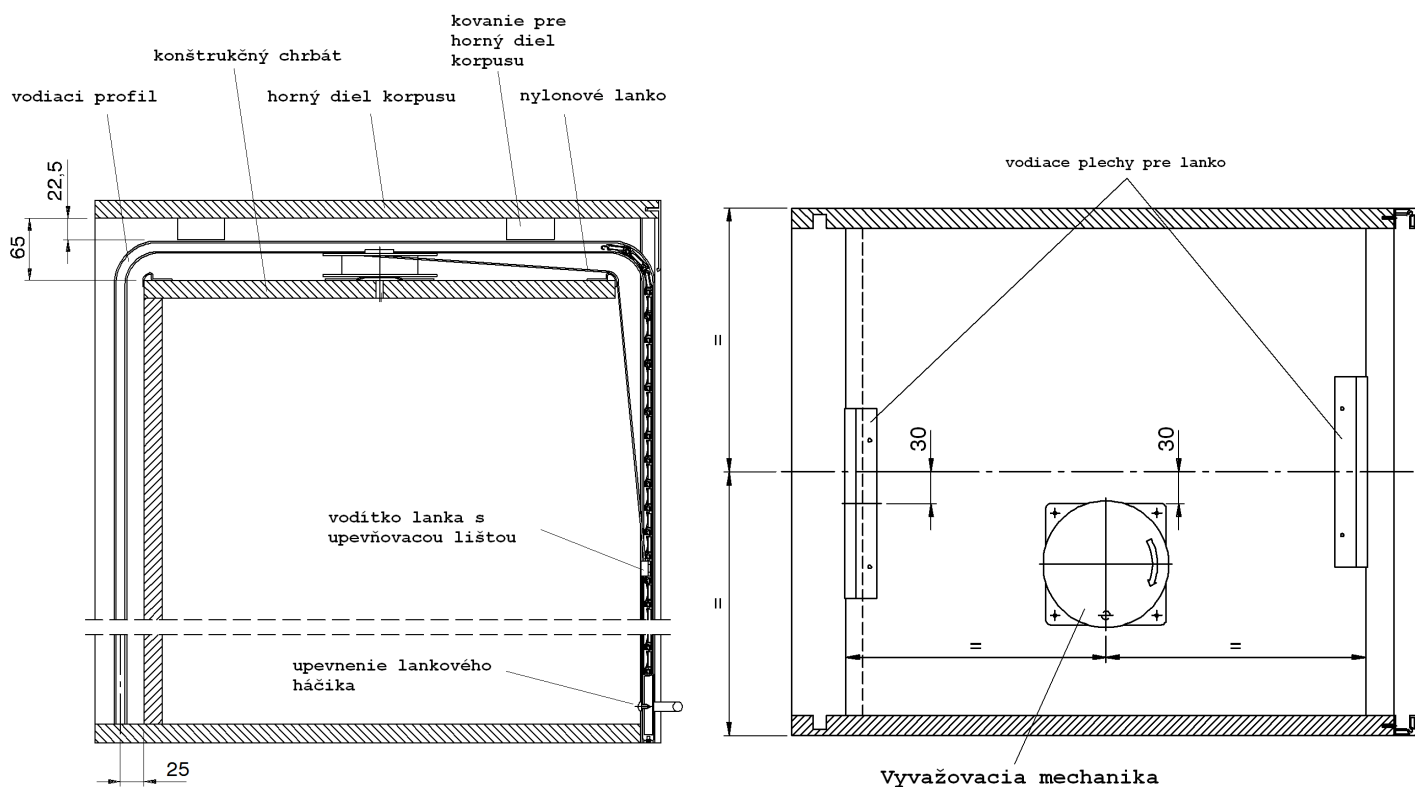
Vyvažovacie kovanie spolu s vodiacim zafrézovaným profilom do bočnice korpusu vytvárajú súlad. Táto varianta je vhodná pre vložené zabudovanie, ale aj naložené.

Obj.č.
553029



Obsah balenia:

- Vyvažovacie kovanie
- 2 plechy pre lanko
- Vodítko pre lanko
- Nylonové lanko, 2 m
(pre výšku skrinky do 1400 mm)
- Háčik pre lanko
- Upevňovací materiál pre korpus skrinky
- Set skrutiek



Obrázok č.1

- Vyvažovacia mechanika (obr.č.3) podľa montážneho plánu (obr.č.1) upevniť na konštrukčné dno.
- Montážne diery na konštrukčné dno označiť.

- Vyvažovaciú mechaniku osadiť a na konštrukčné dno priskrutkovať.
- Vodiace plechy podľa montážneho planu umiestniť a priskrutkovať.
- Diel na upevnenie na upevnenie s lankovým vodičkom namontovať:
 - lankové vodičko umiestniť v dolnej tretine roletky
 - koncovku zvolenej lamely vytiahnuť
 - plastový upevňovací diel nasunúť (obr.č.5) a koncovku na lamelu opäť nasunúť
 - nylonové lanko do lankového vodička navliecť
 - lankové vodičko na plastový upevňovací diel priskrutkovať (obr.č.6). Koliesko následne na koniec roletky umiestniť
- háčik na lamelový ukončovací profil namontovať (obr.č.7): lanko s očkom a podložkou spolu osadiť a priskrutkovať na ukončovací profil
- roletku do korpusu osadiť
- žalúzie uzavrieť
- nylonové lanko do vyvažovacej mechaniky zaháčiť (obr.č.8) nadbytočné lanko na vyvažovaciú mechaniku navinúť
- Prikryť konštrukciu korpusu. Počet použitých kovaní závisí od veľkosti skrinky. Umiestnenie kovaní je variabilné.



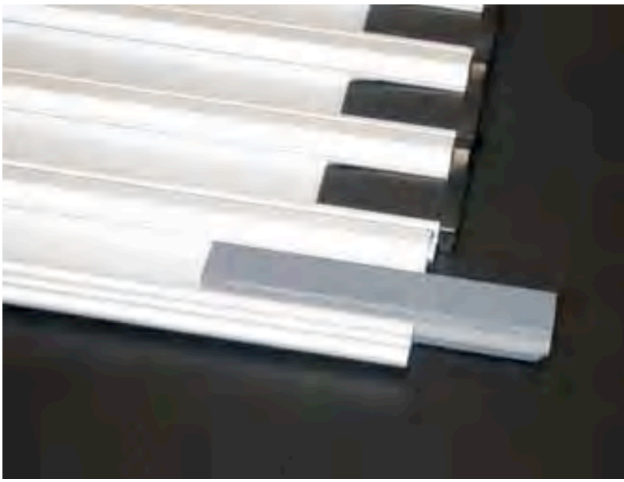
(2) pohľad z vnútra



(3) Vyvažovacia mechanika



(4) vodiace plechy pre lanko



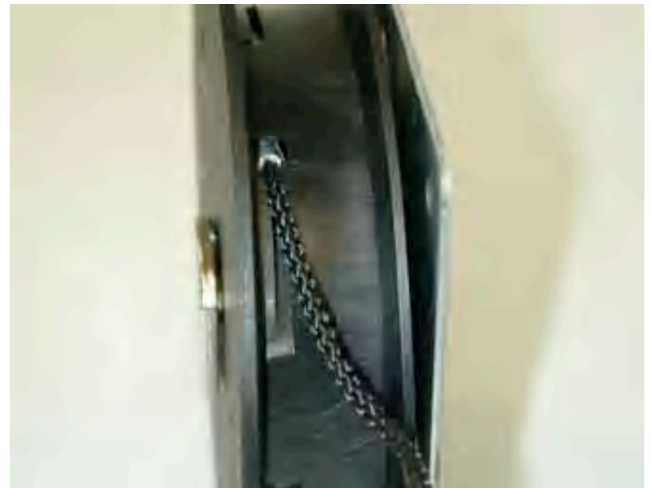
(5) upevňovacia lišta



(6) vodičko pre lanko

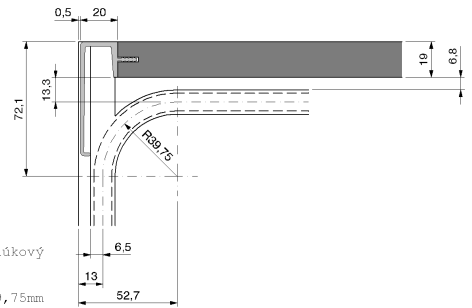
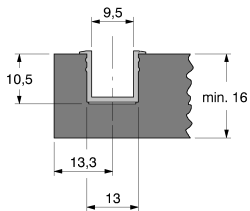


(7) upevnenie lankového háčika



(8) lanko zavesiť

Frézovania:



Vyfrézovanie pre oblúkový profil:
 stredový rádius 39,75mm
 hĺbka frézovania 10,5mm

Frézovanie oblúku (vzdialenosti horného korpusu a vodiacej lišty sú určené pre roletku bez mechaniky)



Gromann, s.r.o.
 Gessayova 16
 85103 Bratislava
 Tel:0905/114888, 0905/663440
 Fax:0262316965
 Email: info@gromann.sk